

capoluogo
€ 69.000
Cod. 2093



113 m² | Banho: 2 | Quartos: 4

Vende-se loja DONATELLO com área de 113 m². conversível em uma casa residencial.

No limite da vila histórica de Borgo a Mozzano, a poucos passos do centro e dos principais serviços, encontra-se o edifício comercial denominado Donatello. Situado num complexo residencial outrora utilizado como mosteiro do século XVIII, um local com um encanto único que encarna história e beleza.

Situado no rés-do-chão deste condomínio, o Donatello oferece uma área comercial de 113 m² e uma área útil de 97 m².

Atualmente é utilizada como clínica médica, e está pronta para ser transformada numa acolhedora casa, com dois quartos duplos.

O chão em mármore, em excelente estado de conservação, acolhe quem entra com requinte.

Equipada com aquecimento independente a metano, ar condicionado e sistemas certificados, a propriedade garante o máximo conforto e segurança.

Um detalhe que chama imediatamente a atenção é a entrada do edifício, ainda mais evocativa pela presença de um fresco que relembra a elegância histórica do edifício, acolhendo os visitantes num ambiente único.

Para completar a propriedade, uma adega de 22 m². na cave, perfeita para guardar objetos ou criar um espaço dedicado a hobbies.

O que torna Donatello verdadeiramente especial é a sua localização única: a poucos passos da famosa Ponte della Maddalena, também conhecida como Ponte do Diabo, a propriedade está imersa na atmosfera autêntica e evocativa da Toscana.

Borgo a Mozzano é um ponto estratégico, de onde se chega em menos de uma hora aos principais destinos turísticos da região, incluindo Lucca, Pisa, Florença, Versilia e as maravilhosas paisagens do sertão.

Donatello representa uma oportunidade tanto para quem procura uma residência no coração de uma aldeia histórica como uma

oportunidade a não perder de realizar os seus sonhos, no coração da mais autêntica Toscana.
 Transporte público conveniente na aldeia e estação ferroviária a 1 km de distância.
 Lojas e muito mais: no centro - Lucca: 23 km - Pisa: 45 km - Versilia: 50 km - Florença: 75 km - Garfagnana: 30 km - Abetone: 50 km.
 Classe energética G - EPgl, nren 250,69 kwh/m² ano.
 Para informações entre em contato conosco pelo telefone 347/3225117.

Informação sobre a propriedade

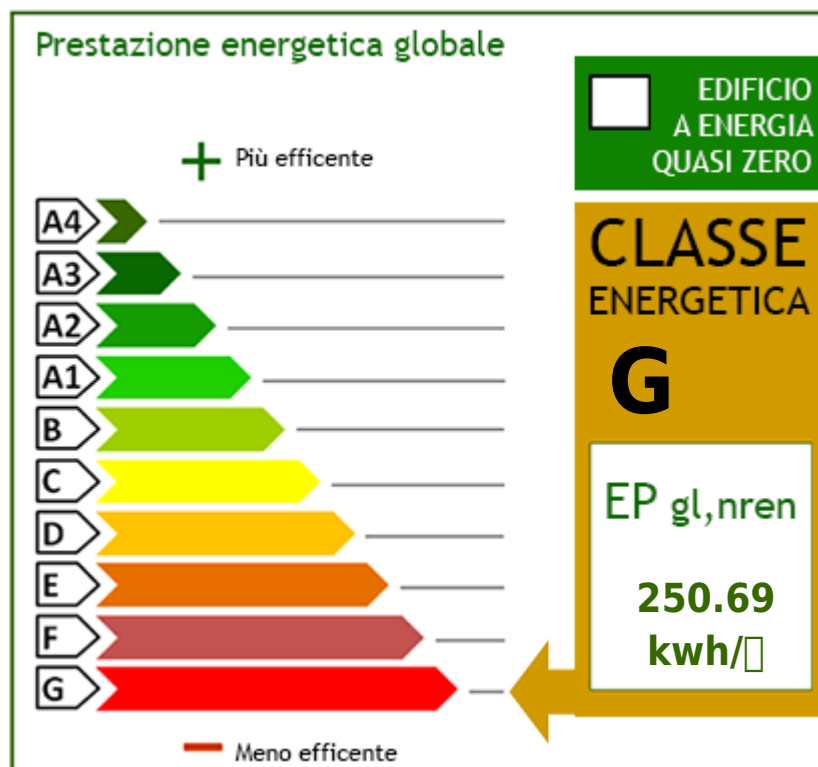
CÓDIGO ZIP: 55023	Banho: 2
Quartos: 4	Estado de conservação: Bom
Andar: Rés-do-chão	Planos totais: 4
Idade da construção: 1700	Estado actual: Gratuito na escritura arrendada

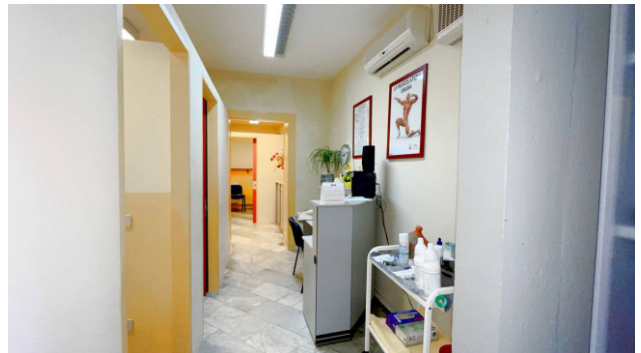
Características

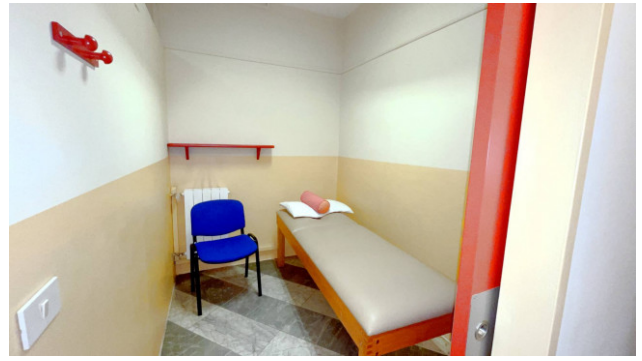
Cobertura ADSL	Adega: 22 □	Cobertura Fastweb
Ar Condicionado	Sistema telefónico	Instalação eléctrica: De acordo com
Molduras de madeira	Portadas	

Perto de

Ginásios	Campos de futebol	Complexos Desportivos	Pistas cicláveis
Parques de Jogos	Estação Ferroviária	Transportes públicos	Jardim-de-infância
Escolas primárias	Escolas intermédias	Escolas Secundárias	Bar
Correios	Centros comerciais	Gabinetes Municipais	







SELECT IMMOBILIARE

Diecimo Via S. Quasimodo n. 28 - Borgo a Mozzano (LU) - Telefono 05831646868
info@selectimmobiliare.com - <https://www.selectimmobiliare.com/pt>
NÚMERO DO IVA 02253750463

